

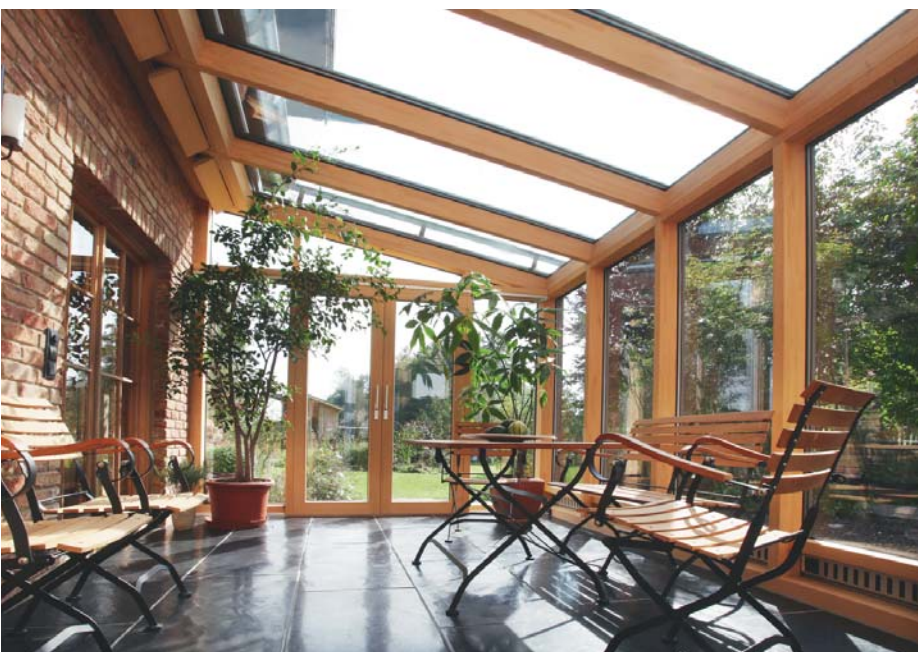


Passgenaue Konstruktion: Die Außenmarkise wird exakt auf die Geometrie der großflächigen Dachverglasung angepasst, um eine optimale Beschattung zu erreichen

Holz-Alu-Konstruktion in Pfosten-Riegel-Bauweise

## Filigran und funktionell: Maßarbeit vom Spezialisten

Bei der Konstruktion, Fertigung und Montage eines Wintergartens müssen zahlreiche Anforderungen erfüllt werden. Weil dazu fundiertes Fachwissen erforderlich ist, führt kein Weg am Spezialisten vorbei. Wintergartenbauer Markus Renaltner ist so ein Spezialist. Gemeinsam mit seinem Team erfahrener Mitarbeiter hat er an ein ländliches Wohnhaus gekonnt eine attraktive Holz-Alu-Konstruktion angebaut.



Das kontrastreiche Bindeglied zwischen Haus und Garten: Wintergarten in Holz-Alu-Bauweise

In einem beschaulichen Ort in Niederbayern war es der Kundenwunsch, an ein traditionelles, bäuerliches Wohnhaus einen Wintergarten anzubauen. „Wir wollten als reizvollen Kontrast zu unserem Haus einen lichten und hellen Raum schaffen, den wir dann auch das ganze Jahr über nutzen können“, so der Wunsch der Bauherrenfamilie. Auf einer Handwerksmesse kamen die Bauherren dann mit der Firma Max Renaltner Wintergartenbau, Ruhstorf a. d. Rott, ins Gespräch. Das Unternehmen plante und realisierte nach einem Ortstermin und mehreren Gesprächen den Wintergarten ganz nach den individuellen Vorstellungen. „Wir haben uns bewusst für einen Mitgliedsbetrieb des Wintergartenfachverbandes entschieden. Außerdem war es uns wichtig, direkt



Aus gestalterischen und auch praktischen Gründen (kaum Pflegeaufwand) wurde der Wintergarten in Holz-Aluminium ausgeführt



Als Gegenstück zur massiven Bauweise des Wohnhauses sollte der Wintergarten sehr filigran wirken. Deshalb wurde die Pfosten-Riegel-Bauweise gewählt

mit einem Hersteller zusammenzuarbeiten, um alle Leistungen aus einer Hand zu bekommen“, so die Bauherrin.

### Die Wahl fiel auf Holz-Alu

Die Grundfläche des Wintergartens beträgt 4,66 x 3,15 m und wurde für die kalten Jahreszeiten mit einer Fußbodenheizung ausgestattet. Das Fundament wurde frostsicher ausgeführt, d. h. die Außenkonturen wurden 80 cm tief gesetzt und mit einer durchgehenden Bodenplatte versehen. Der höchste Punkt des Wintergartens liegt mit 3,40 m direkt am Haus. Die Traufhöhe beträgt 2,40 m.

Da ohnehin sehr viel Holz am Haus war, das gepflegt werden muss, entschied sich der Kunde für eine Holz-Aluminium-Konstruktion, bei der die lästige Pflege außen entfällt. Zudem setzt die äußere Aluminiumschale in der Farbe DB 703 (Eisenglimmer) einen eleganten Kontrast zu dem ansonsten bäuerlichen Ambiente. Innen bietet das Fichte-Brettschichtholz im Wohnbereich reichlich Wärme und Behaglichkeit.

Als Gegenstück zur massiven Bauweise des Wohnhauses sollte der Wintergarten sehr transparent und filigran wirken. Deshalb wurde die Pfosten-Riegel-Bauweise gewählt – die Profilbreiten sind dabei ähnlich schlank wie bei einer Stahlkonstruktion (55 mm Ansichtsbreite). Um aus dem Wintergarten ins Freie zu gelangen, hat Renaltner auf beiden Seiten jeweils eine zweiflügelige

Hebe-Schiebe-Tür eingebaut. Ansonsten besteht der Wintergarten aus festverglasten Elementen.

### Lüftung und Sonnenschutz

Für die Belüftung des Wintergartens hat der Wintergarten-Spezialist eine elegante und komfortable Lösung realisiert. Am höchsten Punkt wurde eine Lüftungsöffnung geplant, die mit einer Wetter-

schutzhülle außen wetterunabhängig offen bleiben kann. Zudem ist ein Insektenschutzgitter integriert. Durch die Anordnung von mehreren kleinen Öffnungen über die gesamte Breite des Wintergartens entsteht kein Zug, d. h. die Luft entweicht entsprechend langsam. Im Sockelbereich strömt stets in gleicher Menge Frischluft nach. Die Klappen oben können mit Stell-

motoren geöffnet und geschlossen werden. Für diese Konstruktion muss keine aufwändige Sensorik und Steuerungstechnik eingebaut werden.

„Wir können nun wetterunabhängig, insektensicher und auch einbruchssicher lüften. Das konnte uns so kein anderer Hersteller bieten“, freuen sich die Bauherren. Lediglich der außenliegende Dachsonnenschutz wird über eine Wind-Sonnenautomatik gesteuert und verhindert ein Überhitzen des Glasraumes. Die Dreifach-Verglasung ( $U_g$ -Wert = 0,7 W/m<sup>2</sup>K) bietet eine sehr gute Wärmedämmung und vermeidet vor allem die unangenehme Kälteabstrahlung. Zudem sorgt sie für Behaglichkeit in den kalten Wintermonaten.

### Zusätzliches Glasdach

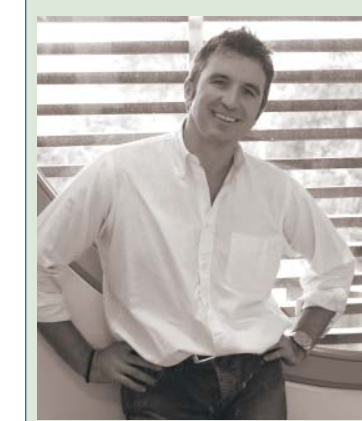
Um eine schöne Anbindung des Wintergartens zu erreichen, wurde in Verlängerung noch ein Glasdach angebaut. Dieses besteht aus Einfach-VSG, d. h. ohne Luftzwischenraum. Das Glasdach springt in der Tiefe ca. 30 cm zurück, ist ca. 4,50 m lang und bietet einen schönen überdachten „Freiraum“ für Pflanzarbeiten o. ä. „Wir sind rundum zufrieden und nutzen unseren Wintergarten als vollwertigen Wohnraum das ganze Jahr“, freut sich abschließend die Bauherrenfamilie. ■

Max Renaltner Wintergartenbau  
94099 Ruhstorf a. d. Rott  
www.renaltner.de

### Max Renaltner Wintergartenbau

#### Exklusive Unikate auch für Kollegen

Die Firma Max Renaltner Wintergartenbau konstruiert, plant, fertigt und montiert Wintergärten, Lichtdächer und Glasfassaden in Pfosten-Riegel-Bauweise,



Markus Renaltner ist Geschäftsführer der Wintergartenbaufirma und Sachverständiger der Handwerkskammer Niederbayern/Oberpfalz für das Schreinerhandwerk, beschränkt auf Fensterbau (inkl. Wintergarten)

in den Rahmenmaterialien Holz, Holz-Aluminium sowie reine Aluminiumkonstruktionen. Das Unternehmen hat für seine Wintergärten ein spezielles Lüftungskonzept entwickelt, das es ermöglicht, wetterunabhängig, insektensicher und einbruchssicher zu lüften – und zwar komplett ohne aufwändige Steuerungstechnik. Abgerundet wird das Programm durch Zubehör wie Sonnenschutz, Insektenschutz, Beleuchtung u. v. m.

In der neuen und 400 m<sup>2</sup> großen Wintergartenausstellung zeigt Renaltner alle Ausstattungs- und Materialvarianten. Dazu zählen beispielsweise vier vollausgestattete Wintergärten, drei Kaltverglasungen sowie Pfosten-Riegel-Fassaden, Hebe-Schiebetüren, eine Stahlgalerie mit Glasboden und Glasgeländer u. a. Natürlich beliefert der Spezialist alle diese Produkte auch an Schreiner- und Tischlerkollegen.